

Інвестиційний паспорт

МИХАЙЛІВСЬКА ГРОМАДА

Кам'янський район Черкаська область

2019



U-LEAD
З ЄВРОПОЮ

Ця публікація була підготовлена за підтримки Європейського Союзу та його держав-членів Данії, Естонії, Німеччини, Польщі та Швеції. Зміст цієї публікації є виключною відповідальністю її (його) авторів та не може жодним чином сприйматися як такий, що відображає погляди Програми «U-LEAD з Європою», уряду України, Європейського Союзу та його держав-членів Данії, Естонії, Німеччини, Польщі та Швеції.



Інвестуючи у Михайлівську громаду ви знайдете надійних партнерів та взаємовигідні пропозиції. Ми повно та всебічно підтримаємо реалізацію Ваших проектів на території Михайлівської ОТГ - це підтверджено численними практиками партнерства з підприємцями, які вже ведуть бізнес у нашій громаді.



З повагою,

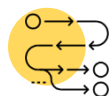
Голова Михайлівської громади

Василь Максименко



КОНКУРЕНТНІ ПЕРЕВАГИ МИХАЙЛІВСЬКОЇ ГРОМАДИ

Михайлівська об'єднана територіальна громада є новоствореною, прогресивною громадою, зацікавленою у сталому розвитку та плідній довгостроковій співпраці з потенційними інвесторами.



ЗРУЧНА ЛОГІСТИКА

- Через територію громади проходить автомагістраль Н01 (Київ-Луганськ-Ізварине), з дорогами у напрямку м. Сміла та м.Кропивницький
- Відстань від населених пунктів до адміністративного центру складає від 7 до 18 км
- Всі 5 населених пунктів громади забезпечені під'їзними шляхами з твердим покриттям.



ЛЕГКІСТЬ ВЕДЕННЯ БІЗНЕСУ

- Якісний адміністративний супровід та максимальна партнерська взаємодія з боку Михайлівської сільської ради
- Оперативне прийняття рішень (у тому числі позачергові рішення сесій та виконкомів).
- Відсутність корупції та рівні правила для всіх
- Знижені відсоткові ставки орендної плати за землю для стратегічно важливих для громади проектів



НАЯВНІСТЬ ІНВЕСТИЦІЙНО ПРИВАБЛИВИХ ОБ'ЄКТІВ

- У комунальній власності громади є ряд вільних земельних ділянок не с/г призначення та виробничі приміщення, підготовлені до передачі в оренду



КОНКУРЕНТНІ ПЕРЕВАГИ МИХАЙЛІВСЬКОЇ ГРОМАДИ

Залучення інвестицій та підтримка розвитку підприємців, які працюють на території громади, є одним з ключових пріоритетів роботи Михайлівської сільської ради.



КВАЛІФІКОВАНІ ТРУДОВІ РЕСУРСИ

- Населення громади становить 4 078 осіб,
- 3 них економічно активне - 2 401 особа.
- 3 них 30% мають вищу, а 43% професійно-технічну освіту



РОЗВИНУТА СОЦІАЛЬНА ІНФРАСТРУКТУРА

- На території діють 7 закладів освіти, 4 заклади охорони здоров'я, 8 закладів культури, 17 закладів торгівельно-побутового обслуговування, 1 заклад ресторанного господарства та 2 АЗС
- Всі населені пункти громади газифіковані та забезпечені якісним покриттям телефонного зв'язку



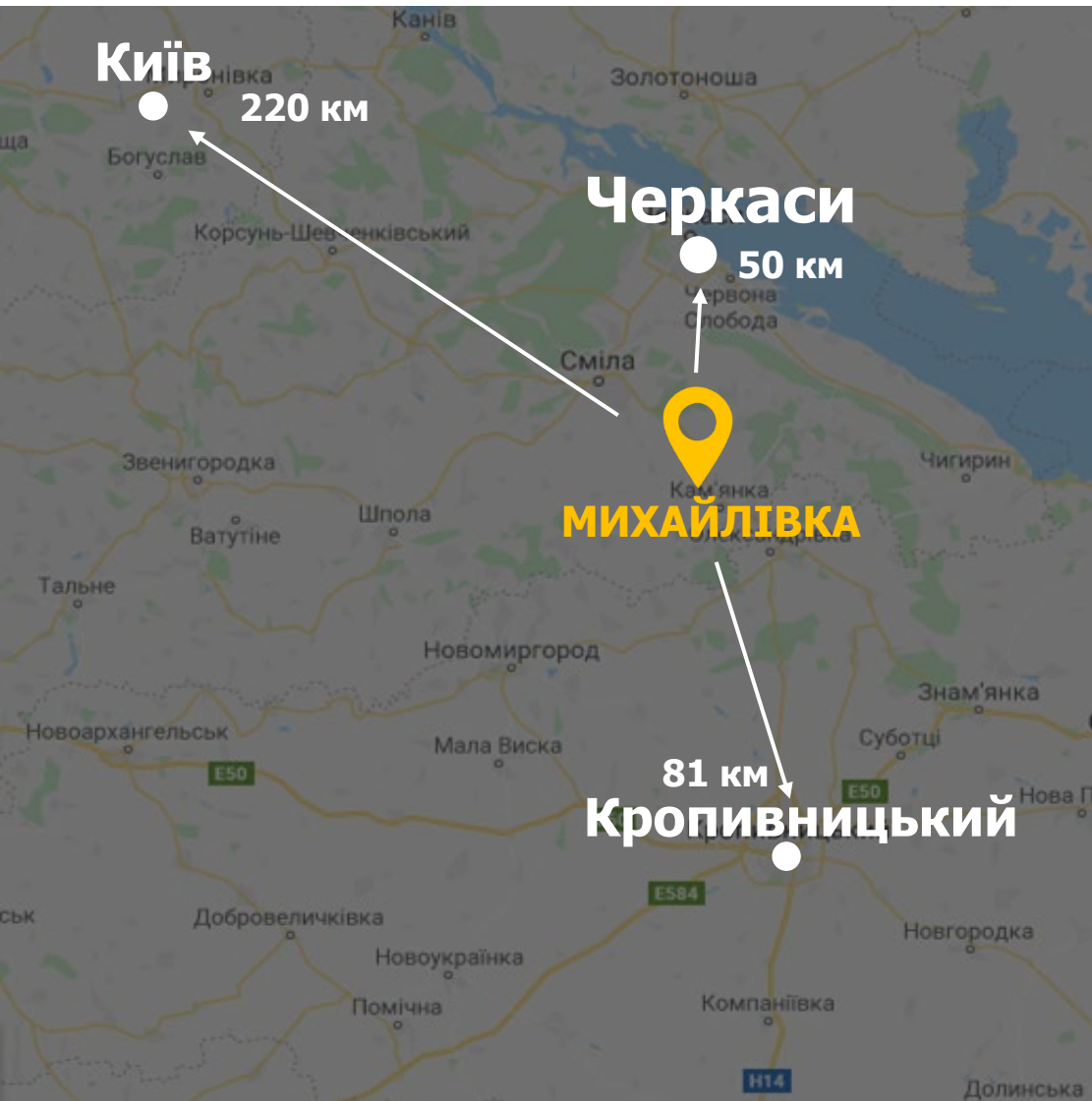
УНІКАЛЬНИЙ ТУРИСТИЧНО РЕКРЕАЦІЙНИЙ ПОТЕНЦІАЛ

- Громада знаходиться поряд із Тясминським каньйоном, урочищем Холодний Яр та Шевченківськими місцями
- На території громади та у радіусі 25 км немає жодного готелю, хостелу чи санаторного комплексу





КЛЮЧОВА ІНФОРМАЦІЯ ПРО ГРОМАДУ



Михайлівська громада була утворена 24 грудня 2017 року шляхом об'єднання Михайлівської, Ревівської, Ребедайлівської сільських рад з адміністративним центром у с.Михайлівка



Площа громади

11 028 га



Бюджет

26 116 142 грн – бюджет ОТГ на 2019 рік



Транспортна інфраструктура

- Через громаду проходять автомагістралі Н01 Київ-Луганськ-Ізварине
- Найближчий аеропорт – Аеропорт “Кропивницький”, 77,7 км;
- Залізничне сполучення – найближче у м.Кам'янка, 12 км.



ІНФОРМАЦІЯ ПРО НАСЕЛЕННЯ

Населення громади становить 4 078 особи, з яких економічно активне населення 2 401 особа. Більшість жителів проживає у адміністративному центрі громади - с. Михайлівка.



Рівень безробіття

22%



Відношення чоловіки/жінки

46:54



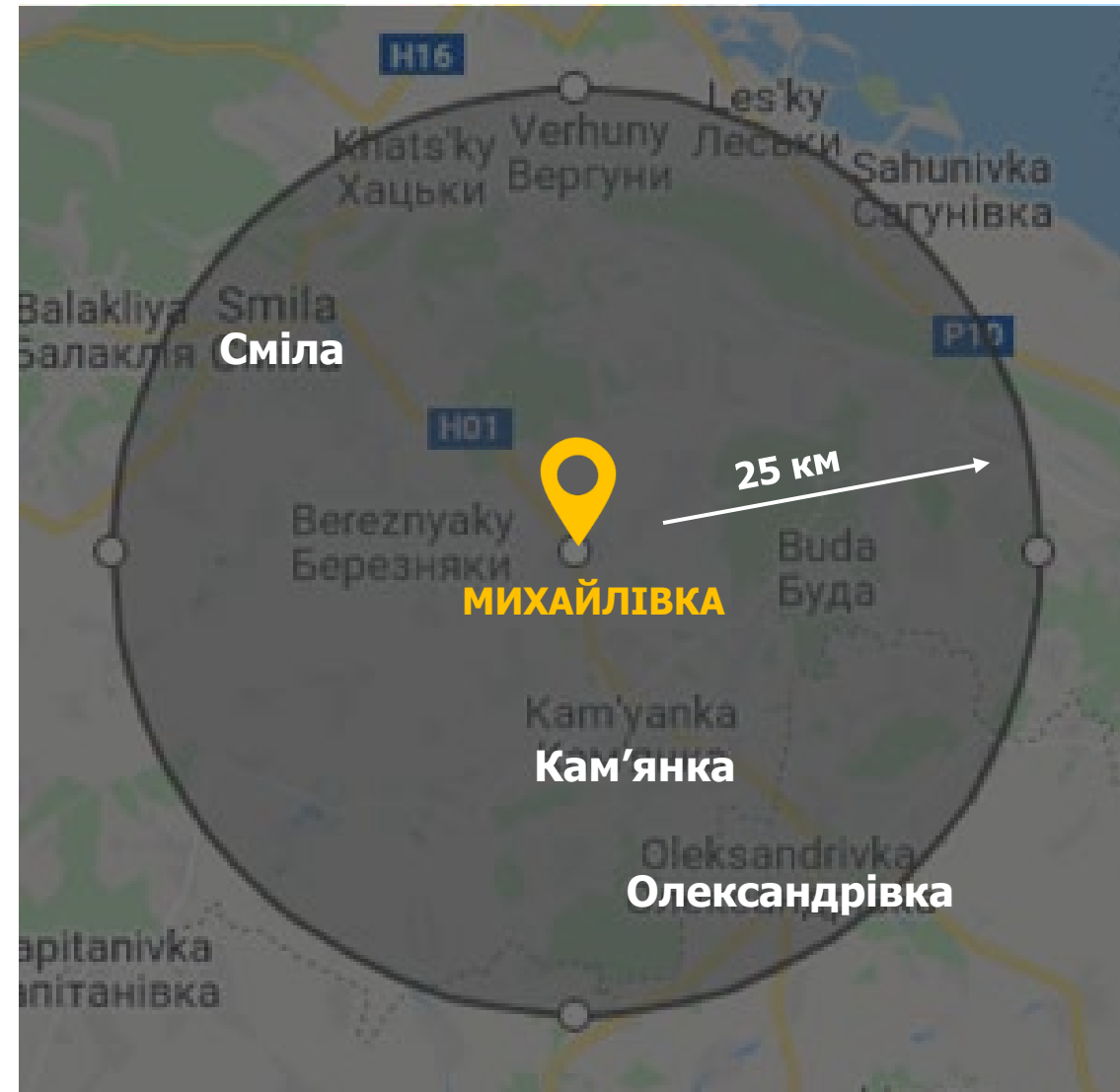
Рівень освіти

- 30% - вища освіта
- 43% - технічна освіта
- 27% - середня освіта



Найбільші населені пункти в радіусі 25 км

- Сміла – 68 805
- Кам'янка – 11501
- Олександрівка – 8 721





ЕКОНОМІЧНИЙ РОЗВИТОК

У Михайлівській ОТГ активно розвивається агросектор, переробна промисловість та роздрібна торгівля, в яких працюють найбільші підприємства громади. Бізнес на території громади динамічно розвивається, а податкові надходження активно вкладуються в покращення інфраструктури громади.



КЛЮЧОВІ ПІДПРИЄМСТВА

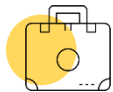
Підприємства, які здійснюють діяльність на території громади:

- ТОВ "Олімп" - сільське господарство
- ПП "ВАТ КОМПАНІ" - сільське господарство
- ТОВ "Компанія "Тіса-агро" - сільське господарство
- ТОВ "Соната-Оіл" - переробка с/г продукції
- ТОВ "БК "Ескадор" - асфальтний завод



БЮДЖЕТ

- Бюджет громади на 2019 рік складає 26,116 млн. грн,
- Доходи за 9 місяців 2019 року склали 21,4 млн. грн,
- Витрати за 9 місяців 2019 року склали 19,37 млн. грн



КЛЮЧОВІ ІНФРАСТРУКТУРНІ ПРОЕКТИ 2019 РОКУ

- Завершено капітальний ремонт вул.Молодіжна, (с.Ребедайлівка)
- Розпочато роботи по реконструкції будівлі місцевої пожежної охорони (с.Михайлівка, вул.Героїв Майдану 27а)
- Розпочато капітальний ремонт приміщення зали для глядачів у Будинку культури (с.Ревівка, вул.Воронкова, 8)



СОЦІАЛЬНА ІНФРАСТРУКТУРА

При утворенні ОТГ частину об'єктів соціальної інфраструктури передано на баланс сільської ради. Михайлівської ОТГ створює усі сприятливі умови для формування оптимальної соціальної інфраструктури кожного села, що відповідає потребам громадян як споживачів соціальних послуг.



ОСВІТА

На території ОТГ знаходяться

- 4 заклади шкільної освіти та
- 3 заклади дошкільної освіти.



ОХОРОНА ЗДОРОВ'Я

На території ОТГ знаходяться такі заклади охорони здоров'я:

- 1 амбулаторія
- 1 ФАП
- 2 ФП



КУЛЬТУРА

8 закладів культури, у тому числі:

- 1 сільський клуб,
- 3 будинки культури,
- 4 бібліотеки.



ДОЗВІЛЛЯ

На території ОТГ розташовані

- 1 пам'ятка архітектури,
- 30 пам'яток об'єктів культурної спадщини (історії та мистецтва)
- 1 краєзнавчий музей с. Михайлівки.

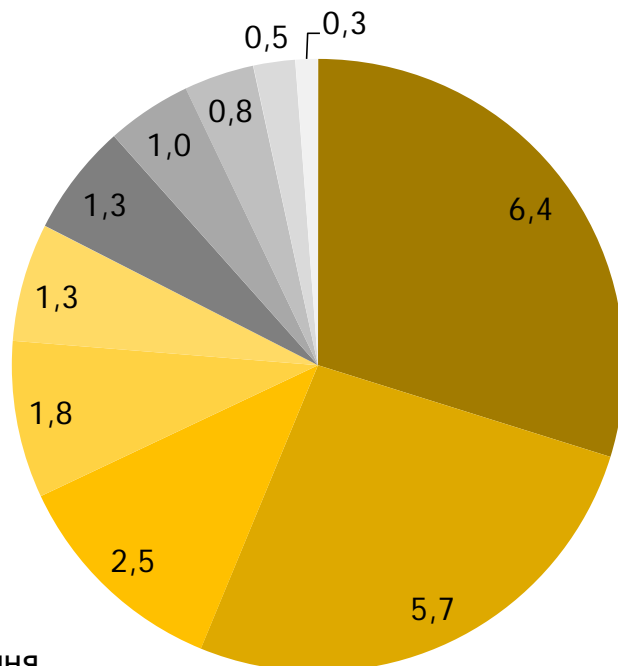




ВИКОНАННЯ БЮДЖЕТУ ЗА 9 МІСЯЦІВ 2019 РОКУ



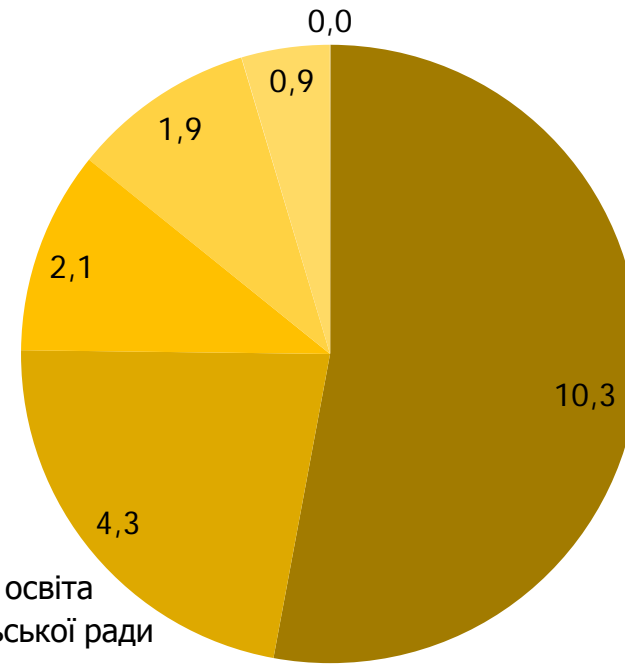
ДОХОДИ,
млн. грн



- ПДФО
- Освітня субвенція
- Єдиний податок
- Медична субвенція
- Інші власні надходження
- Орендна плата
- Інфраструктурна субвенція
- Інші дотації та субвенції
- Земельний податок
- Базова дотація



ВИДАТКИ,
млн. грн



- Дошкільна та середня освіта
- Забезп. діяльності сільської ради
- Інші видатки
- Охорона здоров'я
- Культура і мистецтво
- Співфін. інвест. проектів

КЛЮЧОВІ ІНІЦІАТИВИ СІЛЬСЬКОЇ ОТГ У 2019 РОЦІ

- Завершено капітальний ремонт вул.Молодіжна, (с.Ребедайлівка)
- Розпочато роботи по реконструкції будівлі місцевої пожежної охорони (с.Михайлівка, вул.Героїв Майдану 27а)
- Розпочато капітальний ремонт приміщення зали для глядачів у Будинку культури (с.Ревівка, вул.Воронкова, 8)
- Зроблено поточний рем. даху Ревівської ЗОШ
- Проведено заміну віконних блоків у Ребедайлівській ЗОШ
- Проведено ямковий ремонт у с.Михайлівка по вул.Шевченка



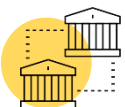
ПРОЗОРІСТЬ ТА ПІДЗВІТНІСТЬ СІЛЬСЬКОЇ РАДИ

Колектив Михайлівської сільської ради у своїй роботі керується принципами доброчесності, відкритості, прозорості та підзвітності.



ПРИЙОМ ГРОМАДЯН проводиться з 9:00 - 16:00

- Голова Громади: щоденно за попередньою домовленістю
- Перший заступник сільського голови: щоденно
- Заступник сільського голови з питань діяльності виконавчих органів: щоденно
- Спеціаліст відділу земельних відносин: щоденно



ПРОЗОРІСТЬ ПРИЙНЯТТЯ РІШЕНЬ

- Громадяни мають вільний доступ у приміщення сільської ради, а також можливість бути присутніми на засіданнях депутатських комісій, виконкому та сесіях сільської ради.
- Регламент роботи сільської ради містить положення про запобігання конфлікту інтересів. Проекти рішень сільської ради оприлюднюються на офіційному сайті ради за 20 робочих днів до дати їх розгляду. Рішення оприлюднюються на офіційному сайті ради протягом 5 робочих днів після їх прийняття.



ПРОЗОРИ ТА ВІДКРИТІ ЗАКУПІВЛІ І ПРОДАЖІ

- Закупівлі сільської ради відбуваються відкрито і прозоро згідно чинного законодавства через систему PROZORRO.
- Продаж земельних ділянок та нерухомості відбувається шляхом відкритих та прозорих аукціонів
- Усі витрати сільської ради публікуються на spending.gov.ua





ПІДТРИМКА ІНВЕСТОРІВ

- 1 Забезпечення адміністративного супроводу інвестиційних проектів
- 2 Надання консультацій
- 3 Послуги інформаційних та інших сервісів
- 4 Сприяння у формуванні пакету документів
- 5 Відстоювання (лобіювання) інтересів партнерів в інших органах державної влади та місцевого самоврядування
- 6 Надання посередницьких послуг
- 7 Сприяння у залученні фахівців
- 8 Максимальна партнерська взаємодія, оперативне прийняття рішень (у тому числі позачергові рішення сесій та виконкомів). На початковому етапі можливе встановлення зниженої відсоткової ставки орендної плати за землю.



ВИМОГИ ДО ІНВЕСТОРІВ

- Офіційне, прозоре ведення бізнесу (сплата податкових зборів та платежів у повному обсязі, відповідно до діючого законодавства).
- Дотримання екологічного законодавства
- Дотримання принципу соціальної діяльності підприємства (заходи стосовно виконання вимог відносно охорони праці та створення безпечних умов роботи для працівників, виконання умов щодо соціального страхування працівників).
- Пріоритет залучення до роботи місцевих жителів.
- Юридична реєстрація підприємства на території громади





ПОРЯДОК ДІЙ

- Звернутися до відділу економічного розвитку, торгівлі та інвестицій виконавчого комітету Михайлівської сільської ради з інвестиційним проектом
- Отримати дозвільні документи на реалізацію інвестиційного проекту
- Розпочати втілення проекту



КОНТАКТИ ДЛЯ ІНВЕСТОРІВ



**Контактна особа,
відповідальна
за співпрацю з
інвесторами**

Надія Вакуленко

Начальник відділу економічного розвитку, торгівлі та інвестицій

Телефон 0983969030, (04732)98422
E-mail nadiavakulenko76@ukr.net,
Website <https://www.myhsilrada-otg.gov.ua/>
Адреса 20825, Михайлівська сільська рада,
Черкаська обл., Кам'янський р-н,
с. Михайлівка, вул. Героїв Майдану
27.

РОЗВИТОК ПРИДОРОЖНЬОЇ ІНФРАСТРУКТУРИ

Можливості для інвестицій



ОГЛЯД ГАЛУЗІ

Через с. Михайлівка проходять маршрути автотранспортних засобів, що здійснюють міжрегіональне перевезення пасажирів. На пропонованій ділянці за місяць зупиняються близько 1800 великогабаритних та інших транспортних засобів, що здійснюють перевезення вантажів. Поблизу громади знаходяться важливі туристичні об'єкти, такі як Тясминський каньйон, Холодний яр, Кам'янський музей. Кам'янський район відвідують до 3 тис. туристів за сезон. Є потреба в облаштуванні стоянки-ТІР, душових кімнат (сауни), кімнат для відпочинку водіїв в дорозі (послуг комфортної ночівлі); удосконаленні мережі ресторанного господарства; забезпечення доступу до мережі Інтернет та ін.



ПЕРЕВАГИ ІНВЕСТУВАННЯ В ГРОМАДУ

- Ділянка розташована у безпосередній близькості до автодороги національного значення Н01.
- Відсутність конкурентів у даному сегменті діяльності в радіусі 80 км.
- Значний потік транспортних засобів, що проїжджають дорогою Н01 Київ - Сміла - Кропивницький



ДІЮЧІ ПІДПРИЄМСТВА ГАЛУЗІ

- Відсутні, на вказаній ділянці діють 4 ФОП у сфері торгівлі і послуг



РИНКИ ЗБУТУ

- Послуги спрямовані на забезпечення дорожнього сервісу та повноцінного відпочинку автовласників, водіїв і їх пасажирів.
- На пропонованій ділянці за місяць зупиняються близько 1800 великогабаритних та інших транспортних засобів, що здійснюють перевезення вантажів та пасажирів. Потік автотранспорту через с. Михайлівка складає близько 800 автомобілів за день.



Об'єкт інвестування: Земельна ділянка



ЗАГАЛЬНА ІНФОРМАЦІЯ

| | |
|------------------------------|--|
| Розташування об'єкту | с. Михайлівка |
| Тип об'єкту | Земельна ділянка неподалік придорожньої смуги дороги Н01 |
| Загальна площа ділянки | 2 га |
| Будівлі і споруди на ділянці | Відсутні |



ПРАВОВИЙ СТАТУС

| | |
|---------------------|----------------------------|
| Власник | Михайлівська сільська рада |
| Форма власності | комунальна |
| Кадастровий номер | відсутній |
| Цільове призначення | Землі запасу, сіножаті |



НАЯВНА ІНФРАСТРУКТУРА

| | |
|----------------|--|
| Електроенергія | Наявне 10 КВт |
| Газопостачання | Відстань до підключення – 250 м |
| Водопостачання | Відсутнє, відстань до можливого місця підключення - 800м |
| Під'їзні шляхи | Наявні |



ВАРТІСТЬ ОРЕНДИ

Вартість оренди визначається на переговорній основі



УМОВИ ВИКОРИСТАННЯ

Оренда, за умови зацікавленості інвестора громада готова на зміну цільового призначення землі





АЛЬТЕРНАТИВНА ЕНЕРГЕТИКА

Можливості для інвестицій



ОГЛЯД ГАЛУЗІ

Михайлівська громада є привабливим місцем для розвитку сонячної енергетики завдяки рівнинному ландшафту та інтенсивному рівню інсоляції. Громада має у комунальній власності ряд вільних земельних ділянок площею понад 53 га поруч з лініями електропередачі потужністю 110 кВт.



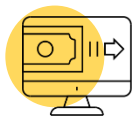
ПЕРЕВАГИ ІНВЕСТУВАННЯ В ГРОМАДУ

- зниження відсоткової ставки орендної плати за землю (на початковому етапі)
- забезпечення адміністративного супроводу проекту
- сприяння у формуванні пакету документів
- надання консультацій щодо реєстрації підприємства на території ОТГ



ДІЮЧІ ПІДПРИЄМСТВА ГАЛУЗІ

У 2019 році в с.Михайлівка розпочали підготовку будівництва багатофункціональної автозаправної станції із сонячними панелями, в яку інвестувало ТОВ "Еко-Енерджі 2018"



РИНКИ ЗБУТУ

Акумуляована електрична енергія постачатиметься споживачам фізичним та юридичним особам громади, області та інших регіонів України



РЕСУРСНА БАЗА

- Площа орендованої зем. ділянки – 49,15 га, 2,1 та 1,9 га;
- Проектна потужність – 16 МВт



Об'єкт інвестування: Земельна ділянка



ЗАГАЛЬНА ІНФОРМАЦІЯ

| | |
|------------------------------|------------------|
| Розташування об'єкту | с.Михайлівка |
| Тип об'єкту | Земельна ділянка |
| Загальна площа ділянки | 49,1496 га |
| Будівлі і споруди на ділянці | Відсутні |



ПРАВОВИЙ СТАТУС

| | |
|-----------------------------|--|
| Власник | Михайлівська сільська рада |
| Форма власності | Комунальна |
| Кадастровий номер | 7121884000:02:000:1358 |
| Цільове призначення ділянки | Для ведення товарного сільськогосподарського виробництва |



НАЯВНА ІНФРАСТРУКТУРА

| | |
|------------------|--|
| Електроенергія | Наявне, 10 КВт підстанція у 700м |
| Газопостачання | Відсутнє |
| Водопостачання | Відсутнє |
| Відстань до міст | Кам'янка (13,2 км), Черкаси (54,2 км) |



ОРІЄНТОВНА ВАРТІСТЬ

Вартість оренди визначається на переговорній основі



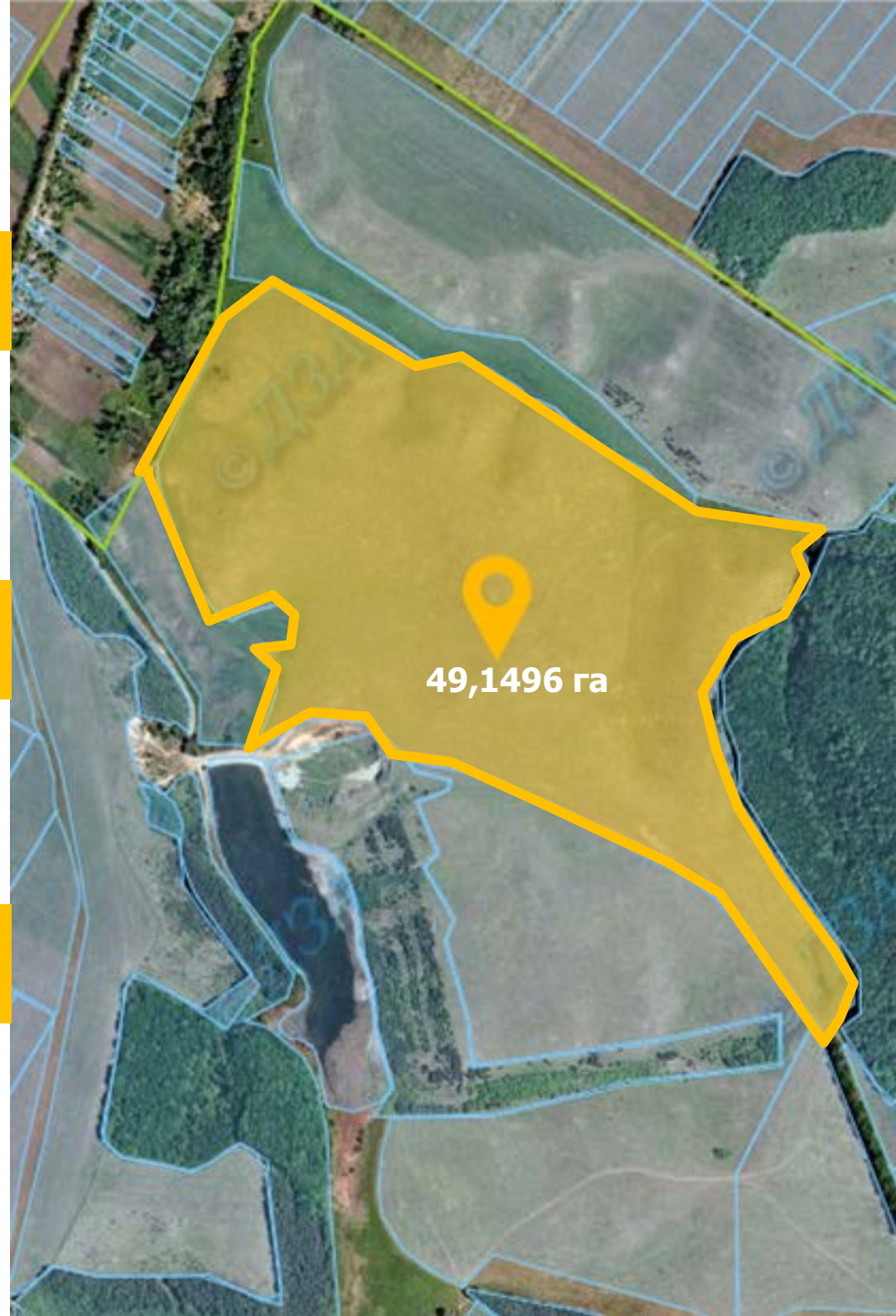
УМОВИ ВИКОРИСТАННЯ

Оренда, за умови зацікавленості інвестора громада готова на зміну цільового призначення землі



ПОТУЖНІСТЬ СЕС

Проектна потужність – 16 МВт





Об'єкт інвестування: Земельна ділянка



ЗАГАЛЬНА ІНФОРМАЦІЯ

| | |
|------------------------------|------------------|
| Розташування об'єкту | с.Михайлівка |
| Тип об'єкту | Земельна ділянка |
| Загальна площа ділянки | 1,9 га |
| Будівлі і споруди на ділянці | Відсутні |



ПРАВОВИЙ СТАТУС

| | |
|-----------------------------|----------------------------|
| Власник | Михайлівська сільська рада |
| Форма власності | Комунальна |
| Кадастровий номер | 7121884000:02:000:1576 |
| Цільове призначення ділянки | Землі запасу |



НАЯВНА ІНФРАСТРУКТУРА

| | |
|------------------|--------------------------------------|
| Електроенергія | Наявне, 10т.КВт підстанція у 1,7км |
| Газопостачання | Відсутнє |
| Водопостачання | Відсутнє |
| Відстань до міст | Кам'янка (12 км), Черкаси (48 км) |



ОРІЄНТОВНА ВАРТІСТЬ

Вартість оренди визначається на переговорній основі



УМОВИ ВИКОРИСТАННЯ

Оренда, за умови зацікавленості інвестора громада готова на зміну цільового призначення землі



ПОТУЖНІСТЬ ВЕС

Проектна потужність – 16 МВт





Об'єкт інвестування: Земельна ділянка



ЗАГАЛЬНА ІНФОРМАЦІЯ

| | |
|------------------------------|------------------|
| Розташування об'єкту | с.Пляківка |
| Тип об'єкту | Земельна ділянка |
| Загальна площа ділянки | 1,9 га |
| Будівлі і споруди на ділянці | Відсутні |



ПРАВОВИЙ СТАТУС

| | |
|-----------------------------|----------------------------|
| Власник | Михайлівська сільська рада |
| Форма власності | Комунальна |
| Кадастровий номер | 7121886000:03:000:0813 |
| Цільове призначення ділянки | Землі запасу |



НАЯВНА ІНФРАСТРУКТУРА

| | |
|------------------|---|
| Електроенергія | Наявне, 10 КВт підстанція у 1,6км |
| Газопостачання | Відсутнє |
| Водопостачання | Відсутнє |
| Відстань до міст | Кам'янка (5,3 км), Черкаси (65,3 км) |



ОРІЄНТОВНА ВАРТІСТЬ

Вартість оренди визначається на переговорній основі



УМОВИ ВИКОРИСТАННЯ

Оренда, за умови зацікавленості інвестора громада готова на зміну цільового призначення землі



ПОТУЖНІСТЬ ВЕС

Проектна потужність – 16 МВт



ГОТЕЛЬНИЙ КОМПЛЕКС

Можливості для інвестицій



ОГЛЯД ГАЛУЗІ



ПЕРЕВАГИ ІНВЕСТУВАННЯ В ГРОМАДУ

- Близькість до районного центру
- Логістична зручність розташування громади: автомагістраль Н01 (Київ-Дніпро, Київ-Кропивницький-Миколаїв, Київ-Кривий Ріг), близькість до м.Сміла (залізничний вузол)
- Поблизу громади знаходяться важливі туристичні об'єкти, такі як Тясминський каньйон, Холодний яр, Кам'янський музей, Шевченківські місця, Чигирин, Суботів
- забезпечення адміністративного супроводу проекту
- сприяння у формуванні пакету документів
- надання консультацій щодо реєстрації підприємства на території ОТГ



ДІЮЧІ ПІДПРИЄМСТВА ГАЛУЗІ

- На території громади та району, а також у радіусі 25 км відсутні будь-які готельні комплекси



РИНКИ ЗБУТУ

- Кам'янський район відвідують до 3 тис. туристів за сезон
- Потік автотранспорту через с. Михайлівка складає близько 800 автомобілів за день.
- Громада знаходиться між двома великими обласними центрами (Черкаси і Кропивницький)



РЕСУРСНА БАЗА

- У громаді наявна земельна ділянка площею 0,43 га та недобудоване приміщення під готель



Об'єкт інвестування: Земельна ділянка



ЗАГАЛЬНА ІНФОРМАЦІЯ

| | |
|------------------------------|------------------------------------|
| Розташування об'єкту | с. Михайлівка |
| Тип об'єкту | Земельна ділянка з недобудовою |
| Загальна площа ділянки | 0,43 га |
| Будівлі і споруди на ділянці | Недобудоване приміщення під готель |



ПРАВОВИЙ СТАТУС

| | |
|-----------------------------|-----------------------------|
| Власник | Фендюр Оксана Володимирівна |
| Форма власності | Приватна |
| Кадастровий номер | Відсутній |
| Цільове призначення ділянки | Комерційне використання |



НАЯВНА ІНФРАСТРУКТУРА

| | |
|----------------|----------|
| Електроенергія | Наявне |
| Газопостачання | Відсутнє |
| Водопостачання | Відсутнє |



ОРІЄНТОВНА ВАРТІСТЬ

Вартість об'єкту визначається на переговорній основі



УМОВИ ВИКОРИСТАННЯ

Продаж. Вартість об'єкту визначається на переговорній основі



ІНФОРМАЦІЯ ПРО БУДІВЛЮ

Двоповерхова бетонна споруда з підвалом та горищем без зовнішніх та внутрішніх робіт загальною площею 1500 кв.м. На першому поверсі 16 кімнат + хол, на другому 24 кімнати, у підвалі - 18 кімнат + хол. Має чотири окремих входи.





ЗМІСТ ІНВЕСТИЦІЙНОГО ПАСПОРТУ

1. Про громаду

- 1.1. Конкурентні переваги
- 1.1. Загальна інформація
- 1.2. Трудові ресурси громади
- 1.3. Економічний розвиток
- 1.4. Соціальна інфраструктура
- 1.5. Підтримка інвесторів

2. Можливості для інвестицій

- 2.1. Розвиток придорожньої інфраструктури
- 2.2. Альтернативна енергетика
- 2.3. Готельний комплекс

ЗАВЖДИ РАДІ СПІВПРАЦІ !

Контакти представників громади, відповідальних за співпрацю з інвесторами

Надія Вакуленко

Начальник відділу економічного розвитку, торгівлі та інвестицій

Олександр Матрос

Заступник Михайлівського сільського голови

Телефони: +38-098-396-9030, +38-097-941-3833, +38-04732-98422

E-mail: nadiavakulenko76@ukr.net

Web-site: <https://www.myhsilrada-otg.gov.ua/>

Адреса: 20825, Михайлівська сільська рада, Черкаська обл., Кам'янський р-н, с. Михайлівка, вул. Героїв Майдану 27.

